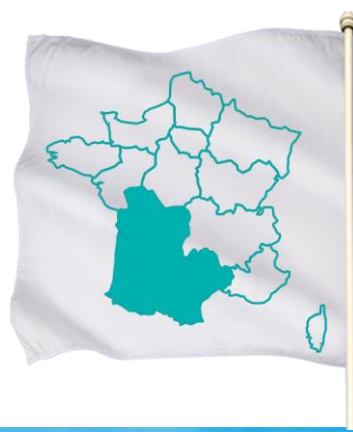




Observatoire DTDICT PC GRDF

Angoulême – 25 JUIN





Sud-Ouest

**Nouvelle région,
nouveau projet d'entreprise**



Le contexte externe: Les régions changent, les centres de décision évoluent,...

Les Territoires, en particulier les Métropoles et les Régions, prennent le leadership dans la définition des politiques et des stratégies opérationnelles locales, reprenant en main progressivement leur destin énergétique. Ils agissent avec des visions et logiques décentralisées et de plus en plus intégrées avec les autres grandes problématiques des Territoires (mobilité, qualité de l'air, précarité...).

Les régions de GRDF, et notamment les équipes Territoires et Développement se retrouvent à partager l'écosystème territorial et les sphères d'influence avec une autre région, et à se répartir les rôles.

» Une nécessité d'aligner nos organisations sur celles de nos territoires et de nos clients

Les nouvelles régions administratives



Les 8 régions de GRDF

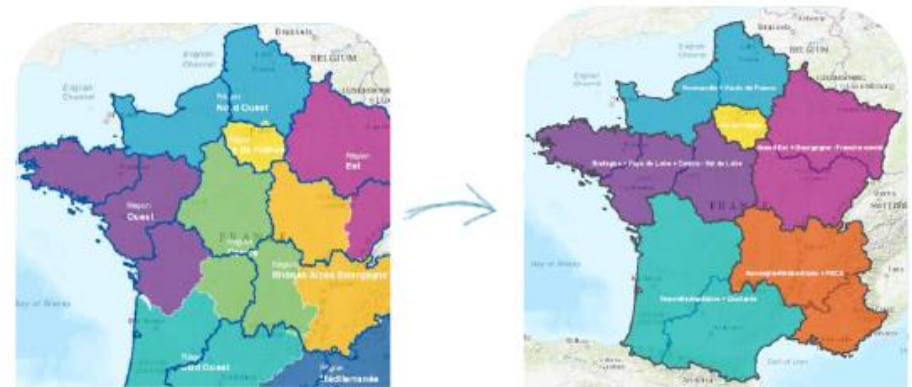


Les frontières régionales



Le projet d'évolution des Régions GRDF

6 régions aux tailles plus homogènes, qui réaffirment la dualité existante (Direction Réseaux, Direction Clients Territoires) pour porter les enjeux de GRDF. L'opportunité de se réinterroger, afin d'ajuster la structure de nos futures entités régionales et répondre aux enjeux managériaux et renforcer notre ancrage territorial.



- Un maintien de la dualité DR et DCT afin de porter en transversalité les enjeux de GRDF dans ses nouvelles régions.

Les enjeux du projet d'évolution des régions sont:

- Un nouveau maillage de nos compétences clés et des compétences « d'avenir », nécessaire à l'émergence des nouveaux projets: présence Territoriale, Ingénierie, projet,...Ce nouveau maillage intégrera les réflexions des fonctions territoriales au regard des enjeux forts de demain.
- Une présence managériale renforcée : Ce projet doit aussi prendre en compte la volonté d'une présence managériale au plus proche des salariés, de nos parties prenantes et de nos ouvrages. Chaque métier devra donc s'interroger sur la couverture managériale adaptée. Pour le cas des DIEM, acteur majeur de la sécurité du réseau, une réflexion spécifique a été menée conduisant à une augmentation de leur nombre, rapprochant l'Exploitant des territoires les plus éloignés et prenant en compte la recomposition des DREAL.
- La mise en place en place d'organisations facilitant la mise en œuvre du Projet d'Entreprise de GRDF.



La nouvelle Région Sud Ouest

- Regroupe les régions Nouvelle Aquitaine & Occitanie
- 27% du territoire national
- 1 580 000 clients; 31 TWh acheminés
- 38800 km de réseaux
- 135 M€ d'investissements
- 1500 salariés
- 51 sites
- Renforcement des mailles Exploitant

4 Délégations Interventions Exploitation Maintenance (DIEM)

- ✓ Nouvelle Aquitaine Nord: Karen BUISSON (Poitiers)
- ✓ Nouvelle Aquitaine Sud: Elodie MINODIER (Bayonne)
- ✓ Occitanie Pyrénées: Dominique MORIVAL (Toulouse)
- ✓ Occitanie Méditerranée: Olivier LAFET (Montpellier)



Nouveau projet d'entreprise 2019-2023



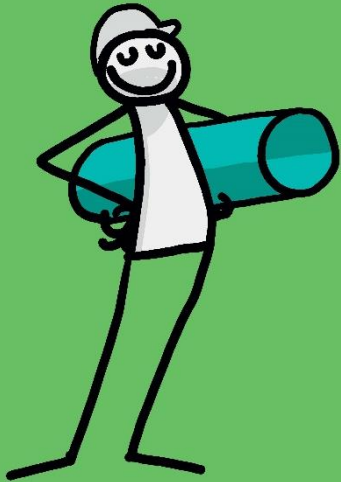
Passer du bleu au vert

Notre enjeu aujourd'hui :

Réussir tous ensemble la 3^{ème} révolution gazière : 100% de gaz vert dans les réseaux en garantissant la **sécurité** et la **disponibilité** aux producteurs et aux clients.

4 convictions fortes nous portent à faire la 3ème révolution gazière

Ensemble
vers la
3^e révolution
gazière



CHOISIR LE GAZ
C'EST AUSSI
CHOISIR L'AVENIR

GRDF
GAZ RESEAU
DISTRIBUTION FRANCE

1- une transition agro-éco-énergétique s'impose à toute la planète.

2- il nous faut encourager nos clients à « mieux consommer » : poursuivre nos efforts en faveur de la maîtrise de l'énergie

3- le gaz vert est une des réponses compétitives incontournables pour se rapprocher de la neutralité carbone, il contribue à la sauvegarde de notre environnement local.

4 - nous sommes des professionnels passionnés et fiers de notre entreprise, de ses missions d'intérêt général. **Nous avons en nous le potentiel et toutes les clés pour inscrire le gaz dans la transition énergétique, en garantissant la sécurité de chacun.**

Relever ensemble le défi majeur de la transition énergétique

3 leviers

En mobilisant nos métiers et des expertises transformées pour répondre aux nouveaux enjeux de cette révolution,

En s'appuyant sur des collaborateurs acteurs de la transformation, convaincus par cette révolution et heureux d'y participer pleinement,

En interagissant avec les parties prenantes externes engagées dans le choix du gaz vert.

1 objectif
clé

➔ **12 TWh de gaz vert injectés en 2023**

Devenons tous des « Partisans » du gaz vert !