

FORUM TRAVAUX A PROXIMITE DES RESEAUX

11 Février 2020 La Teste de Buch



457 000 clients
683 communes
12800 km de réseau
3 Postes Biométhane

En 2019, 215 endommagements avec fuite sur
Aquitaine dont 106 en Gironde

**Aucun endommagement
n'est ANODIN**



Périmètre	Taux DO/DICT
Aquitaine	0,51%
Gironde	0,68%
Moyenne Nationale	0,36%

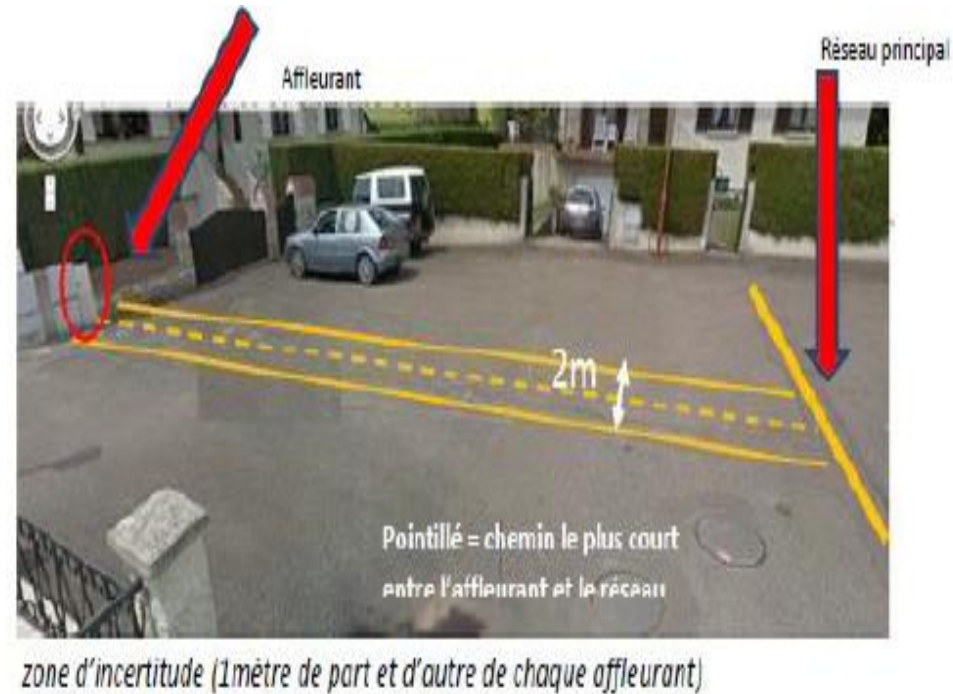
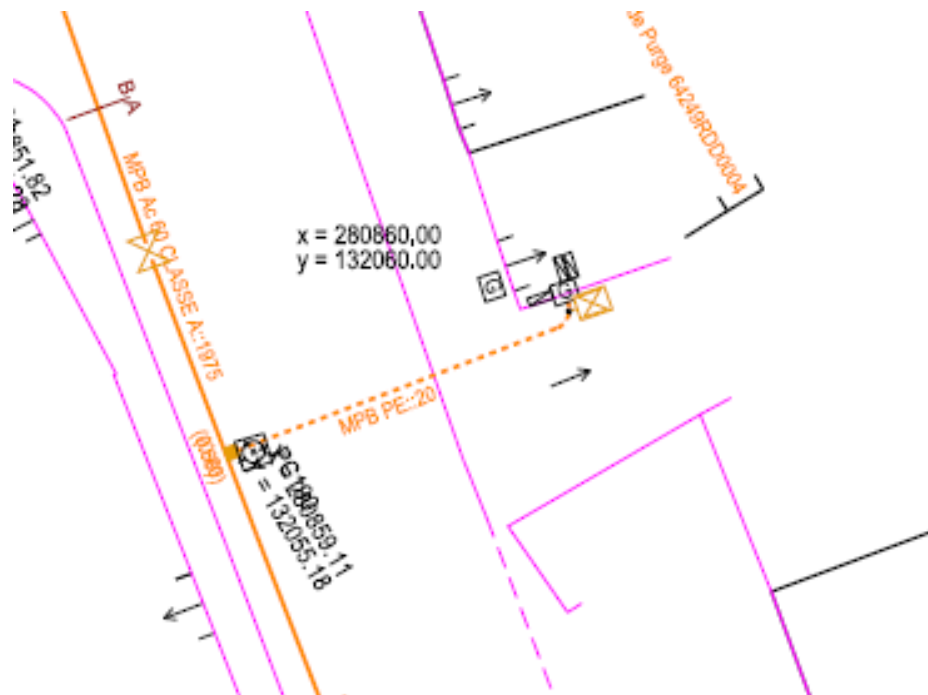


- Risques SECURITE:
incendie, explosion
- Rupture de fourniture
pour les Clients

- Perturbations du domaine
public (confinements,
évacuations, interruption du
trafic, etc.)

- **53%** de ces branchements étaient **reportés en cartographie**

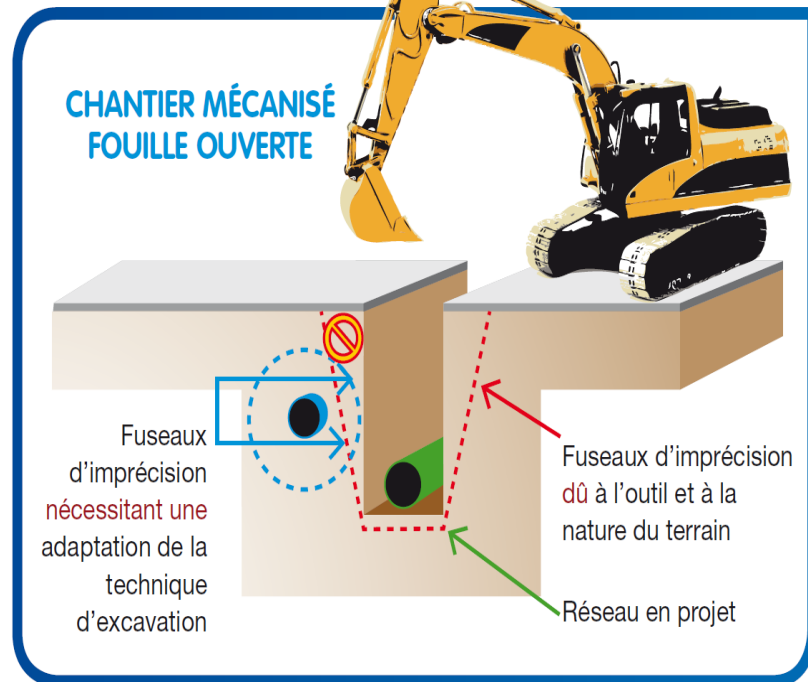
- **40%** de ces branchements n'étaient pas en cartographie mais disposaient d'un **affleurant visible du domaine public**



→ **93% des Dommages sur Branchements étaient donc EVITABLES**



Exemple de travaux en fouille ouverte :



- **55%** des réseaux étaient en **classe de précision A**
- **39%** des réseaux étaient en **classe de précision B**
- **< 6%** en écart ou non représenté

VIGILANCE !

- La présence du grillage avertisseur n'est pas systématique (ouvrages < 1994 , ouvrages tubés ou posés en techniques sans tranchées)
- Il a aussi pu être retiré par des tiers et non repositionné

En cas de présence de grillage, la distance du grillage à l'ouvrage n'est pas garantie

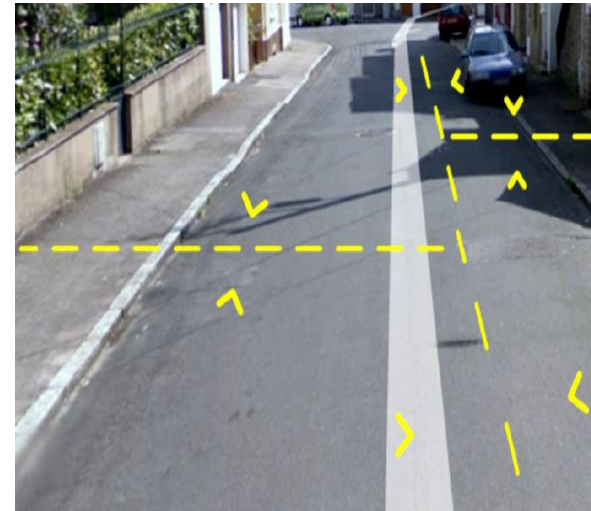
RESPONSABLES DE PROJETS (MOA)

- Réaliser les IC
- Intégrer dans les Marchés des **Cluses Techniques & Financières** pour l'emploi de techniques douces dans les fuseaux d'incertitudes des ouvrages sensibles
- Réalise ou Fait Réaliser (sous sa responsabilité) le **marquage/piquetage** et remet le CR de marquage/piquetage
 - Pour les travaux à proximité des branchements, **analyser l'environnement et localiser les affleurants**
 - Réaliser une **analyse croisée de la cartographie, des opérations de géodétection et de l'identification des affleurants**
 - **Matérialiser les fuseaux d'incertitude pour les marquages au sol**



EXECUTANTS DE TRAVAUX

- Adapter les techniques de travaux dans les fuseaux d'incertitude des ouvrages sensibles
- **Maintenir le marquage piquetage**



- En cas d'écart → point d'arrêt

- Prendre en compte le point d'arrêt

Amélioration en continue de la cartographie

- **Passage des réseaux en classe A dans les unités urbaines** (85% à fin 2019)
- Mise à jour systématique de la cartographie en cas d'écarts constatés

Renforcement de la présence terrain à tous les niveaux

- Visites de chantiers sensibles avec réunion préalable
- **Contrôles Chantiers-tiers** : Un prestataire effectue des contrôles aléatoires, notamment sur les entreprises récidivistes

Les actions d'anticipation

- **Mieux connaître en anticipation les chantiers d'ampleur** afin d'engager des actions préventives: sécurisation des branchements, amélioration de la cartographie sur les branchements, etc.

Les mesures correctives en cas de DO

- **S'assurer que les conditions de sécurité sont réunies pour reprendre le chantier**
- **Mise en place d'un REX par GRDF avec MOA et Exécutant de Travaux**
- Envoi de courriers pour signaler les dommages ou les écarts lors des visites terrain

Animations , accompagnements, sensibilisations

- Organisation de sensibilisations et **Street Learnings**